

# Программа марафона

**Орешек, 2 июня 2017, пятница**

с 14:00 – Орешек, заезд участников Петровского гребного марафона  
16.00 – бесплатная экскурсия для нас по Орешку, сбор у Государевой башни (где ворота)

С 19.00 – установка палаток (к 9 утра 3-го июня они должны быть сняты)  
20:00 – 23:00 – «Гитара по кругу», концерт на брёвнах на берегу Ладоги  
18.00 – 22.00 – регистрация участников Петровского марафона

По примеру Меньшикова участникам марафона разрешено ходить с лотком между палатками и продавать свои изделия, но

- а) Это должны быть свои изделия, а не перепродажа
- б) Лоточники должны быть прилично одеты, по нормам приличия того времени, когда Меньшиков пирогами торговал.

Возможен осмотр самодельных лодок  
(их номера 14, 23, 42, 50, 61, 69, 78, 111, 120, 121)

“официальный” мастер-класс не складывается, но мастеров обычно по лодке да по снаряжению видно, многих уже лично знаем, если попросите о консультации, едва ли откажут!

**Орешек, 3 июня 2017, суббота**

8.00 – 9.40 – регистрация участников Петровского марафона  
9.45 – общий снимок  
10.00 – старт марафона  
10.05 – 11.00 – продолжение регистрации опоздавших участников  
11.00 – бесплатная экскурсия по Орешку для приглашённых артистов.

**(см. стр.5)**

**Музей прорыва Блокады Ленинграда** (левый берег, под Ладожским мостом)

11.15 – короткая бесплатная экскурсия для желающих **(см.стр.6)**

13.00-17.00 – работа КП в **Усть-Ижоре** (КП в яхт-клубе Ингрия, в устье Ижоры)  
14.00 – концерт (Людмила Фёдорова, Сергей Микрюков: скрипка, вокал, гитара),  
13.00 – 16.00 – выездной открытый пленер арт-студии “Дивный мир”

Анны Осиповой по масляной живописи **(см. стр.12, 13, 15)**

16.00 – 22.00 – **Петропавловская крепость**, встреча Петром и судьями участников Петровского гребного марафона, вручение значков и медалей, концерт Города Мастеров, и бардовский фестиваль, если получится  
20.00 – 22.00 – Петропавловская крепость, демонстрация и просмотр самостоятельно построенных лодок.

22.00 – 23.30 – Петропавловская крепость, сборка лодок, уборка территории

**(см.стр.18)**



ПЕТРОВСКИЙ ГРЕБНОЙ МАРАФОН | 2017

Старт в Орешке 3-го июня 2017г. в 10 часов утра.

## Правила

1. При движении по Неве участники обязаны соблюдать правила: движения маломерных судов по судоходным рекам.  
Судовой ход (фарватер) огорожен справа красными буями, слева – белыми.  
Гребные лодки должны идти вне судового хода, пересекая его в местах, где он хорошо просматривается в обе стороны, и не создавая помех идущим судам.
2. Все участвующие в марафоне лодки имеют номера. В случае помех судну со стороны участвующей в марафоне лодки капитан сообщает диспетчеру Волго-Балта, диспетчер сообщает судье, **лодка снимается с зачета и теряет право на значки и медали.**  
**В районе Речного Пассажирского Порта (сразу за Вантовым мостом) лодки должны идти вдоль ЛЕВОГО берега, не мешая теплоходам отходить от причалов на правом берегу Невы!**
3. Участники марафона обязаны оказывать помощь экипажам перевернувшихся лодок и травмированным участникам. Судьи при подведении итогов учитывают время, потраченное участниками на спасработы.
4. Участники сами следят за состоянием своего здоровья, степенью усталости и не стремятся пройти марафон ценою собственной жизни.  
На борту каждой лодки должна быть аптечка, все участники марафона должны быть в спасжилетах (экипажи академических лодок могут идти без жилетов, по правилам класса) Рекомендуется иметь комплект запасной одежды в гермомешке, привязанные вещи и ёмкости плавучести в лодке на случай переворота.
5. Участник, принявший решение досрочно сойти с дистанции, должен сообщить об этом судьям на номер **+7 931 251 63 68**, потом при появлении возможности – письмом на [marafon@piterart.ru](mailto:marafon@piterart.ru)  
Телефон диспетчера наших катеров сопровождения **+7 911 7013301** или **9556021**  
Телефон службы спасения Санкт-Петербурга **112**

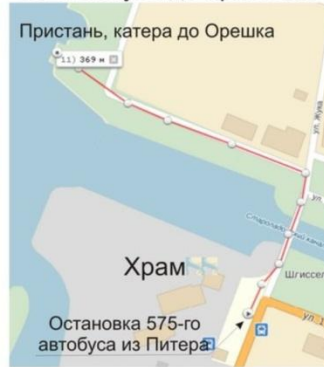
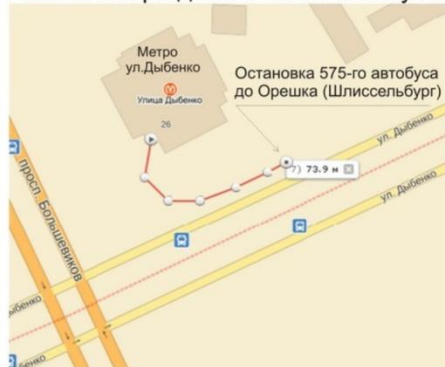


# Как добраться до Орешка

Без лодки - проще на автобусе 575 от м.Дыбенко

Питер, метро ул.Дыбенко, идем 75м. от метро до ост575-го автобуса

Шлиссельбург, идем 370м. от автобуса до пристани



С лодкой-лучше на электричке (или на машине) до Петрокрепости, от нее по воде идти много легче. А от Шлиссельбурга - почти километр против очень быстрого течения!



since 1989

Любая разборная байдарка это всегда компромисс, где с одной стороны ходовые качества судна, а с другой – простота сборки, приемлемый вес и компактность упаковки.

И какими бы ни были ваши планы - от несложного маршрута выходного дня, до экспедиции в места, куда не ступала нога человека, Вы сможете подобрать себе оптимальный вариант разборного судна и экипировки.

Над этим мы работаем уже более 25 лет.

**TRITON**

www.triton-ltd.ru

Санкт-Петербург,  
Волковский пр., 146, корп. 1  
(812) 766-69-26, (812) 490-48-85

Спонсор марафона (льготный прокат лодок, участие в Технической Конкурсной Комиссии)

# Карта-схема Орешка



Старт Петровского марафона 3-го июня 2017г. в 10 часов утра. Просьба к участникам, прибыть заранее (см. Программу на стр.20). Выданные на старте номера (4 наклейки формата А6 на каждую лодку) должны быть закреплены на лодке и на одежде и читаться с проходящих судов (требование Волго-Балта) и справа-спереди на финише (требование наших судей)

После старта лодки должны уйти с фарватера к правому берегу и в дальнейшем не создавать помех судоходству.

Сразу за Вантовым мостом на правом берегу - Речной Пассажирский Порт. Здесь лодки должны идти вдоль ЛЕВОГО берега, не мешая теплоходам отходить от причалов!



## Программа в Орешке:

**2 июня 2017, пятница**

с 14:00 - Орешек, заезд участников Петровского гребного марафона  
16.00 - бесплатная экскурсия для нас по Орешку, сбор у Государевой башни (где ворота)

С 19.00 - установка палаток (к 9 утра 3-го июня они должны быть сняты)

20:00 - 23:00 - «Гитара по кругу», концерт на брёвнах на берегу Ладоги

18.00 - 22.00 - регистрация участников Петровского марафона

По примеру Меньшикова участникам марафона разрешено ходить с лотком между палатками и продавать свои изделия, но

- Это должны быть свои изделия, а не перепродажа
- Лоточники должны быть прилично одеты, по нормам приличия того времени, когда Меньшиков пирогами торговал.

Возможен осмотр самодельных лодок  
(их номера 14, 23, 42, 50, 61, 69, 78, 111, 120, 121)

“официальный” мастер-класс не складывается, но мастеров обычно по лодке да по снаряжению видно, многих уже лично знаем, если попросите о консультации, едва ли откажут!

**3 июня 2017, суббота**

8.00 - 9.40 - регистрация участников Петровского марафона

9.45 - общий снимок

10.00 - старт марафона

10.05 - 11.00 - продолжение регистрации опоздавших участников

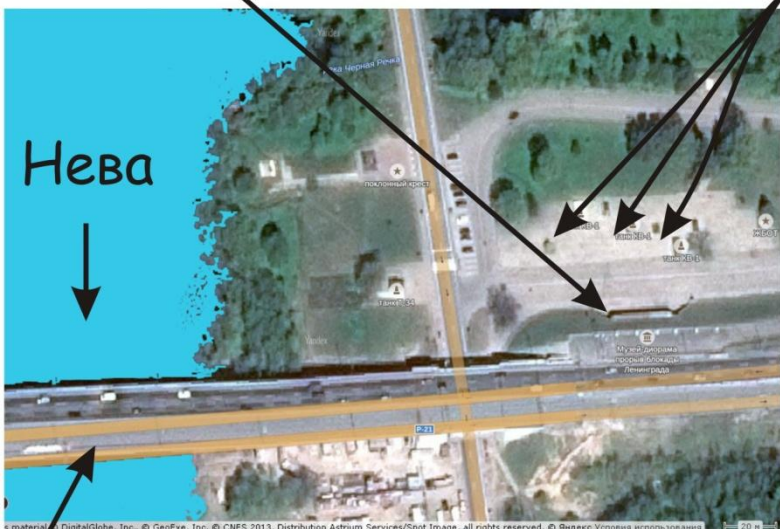
11.00 - бесплатная экскурсия по Орешку для приглашённых артистов.



# Музей прорыва блокады Ленинграда

Вход в музей

Танки у входа в музей



Ладожский мост 7км от старта,  
музей на левом берегу Невы

Бесплатная экскурсия по музею  
для участников Петровского марафона  
пройдёт 3-го июня в 11 часов 15 минут  
Остановка лодок у левого берега чуть выше  
моста (под мостом стоять нельзя)



<http://classica.besaba.com/index.html>

Кухни

Разное

Двери

Шкафы

Стол



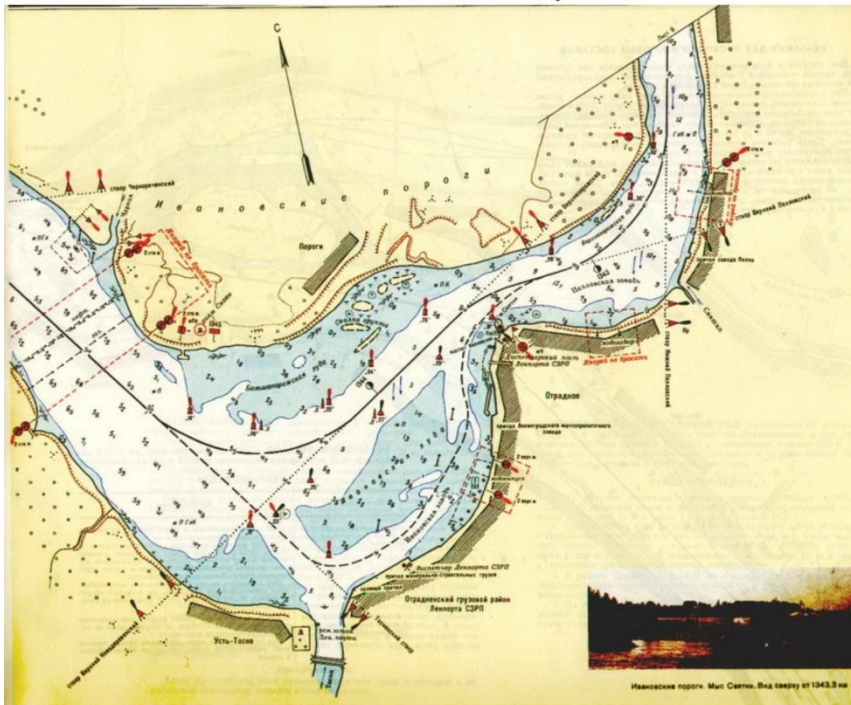
Спонсор марафона (катер сопровождения,  
директор лично участвует в марафоне)



Выделяют катер сопровождения с обученными  
и сертифицированными спасателями



# Схема прохождения Ивановских порогов



Здесь фарватер идет по большой дуге, вдоль левого берега. Вы хотите идти вдоль правого берега, так короче, но камней в малую воду здесь бывает столько, что лодку продрать можно. А между маленькими островками и правым берегом есть небольшая протока, для лодки хватит! В общем, главное здесь - внимание, и сильно не разгоняйтесь.

А можно идти вдоль края фарватера, только на буи не налетите, течение здесь быстрое!

## Компания **МНЕВ и К°**

**Производит и продает  
лодки для рыбалки и отдыха**

Различных модификаций, от компактных гребных до мореходных профессиональных.

**Розничные продажи**  
Санкт-Петербург  
ул. Ольги Берггольц, д.40  
тел.: +7 (812) 336-92-57  
факс: +7 (812) 336-92-58  
shop@mnev.ru  
сервис: +7(812) 331-88-11

**www.korsarboat.com**  
**www.mnev.ru**

ПФ «Мнев и К» 192148,  
г. Санкт-Петербург,  
тел.: +7(812) 331-88-11,  
факс: +7(812) 331-88-10;  
e-mail: opt@mnev.ru,  
secretar@mnev.ru

Спонсор марафона (организация службы сопровождения на базе яхт-клуба Ингрия, выделение катеров, организация КТ в Усть-Ижоре)

# Петровский гребной марафон-2017

3 июня 2017г. Петрокрепость-Петропавловская крепость (68км)

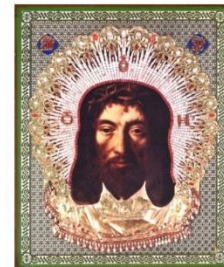
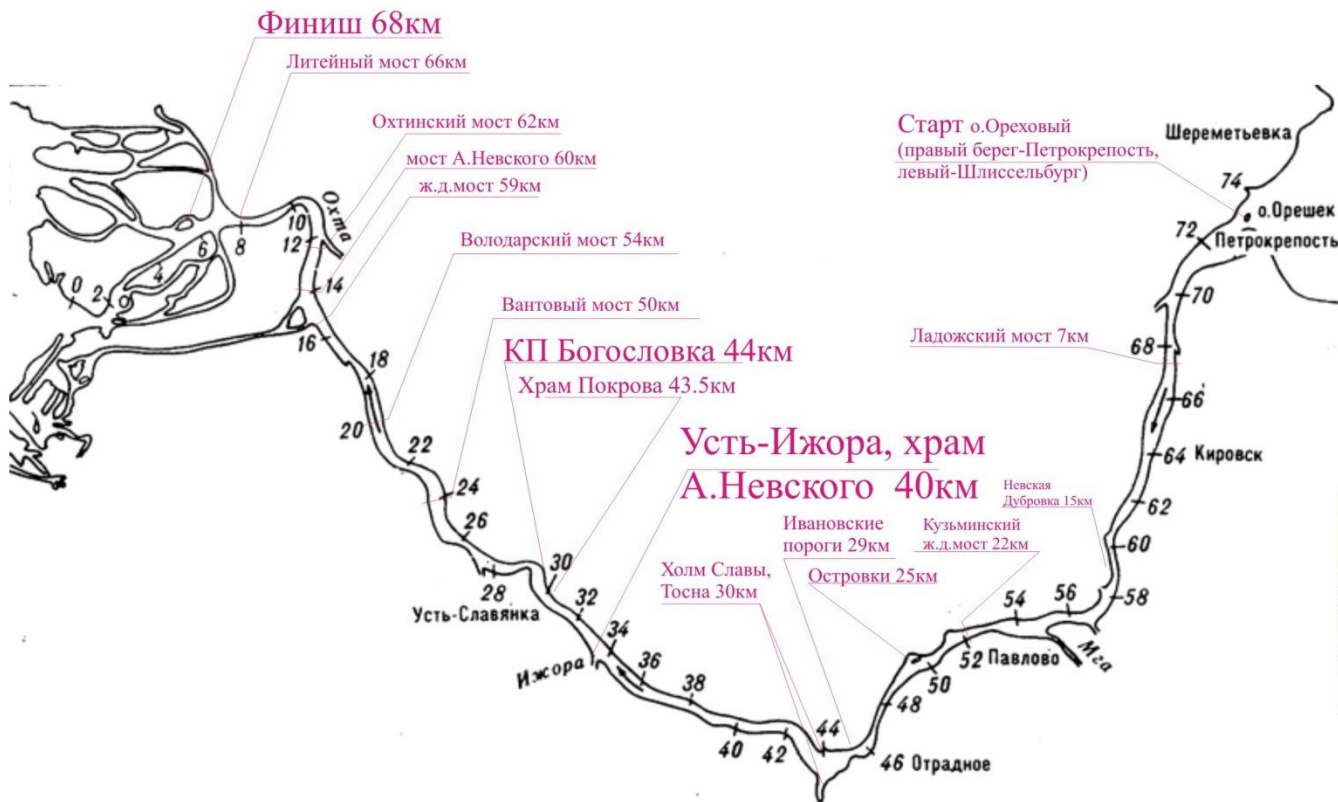
www.marafon.piterart.ru



Петр I

Рисунки Маргариты Колобовой АкадемияХудожеств www.kolobova.artnow.ru

Фамилия, Имя



Спас перукотворный

Икона Петра I Была с ним в походах, при смерти и погребении.

Сейчас - в храме Преображенского полка на ул. Пестеля



Николай Чудотворец

Покровитель путешественников, особо чтимый на Руси

Икона из Италии, подарена о.Николаем в храме Усть-Ижоры при благословлении Петровского марафона - 2013

Номер лодки

**Петропавловская крепость**  
Экипаж финишировал  
подпись  
печать

пройдена **Усть-Ижора**  
подпись  
печать

**Крепость Орешек**  
Экипаж стартовал  
подпись  
печать

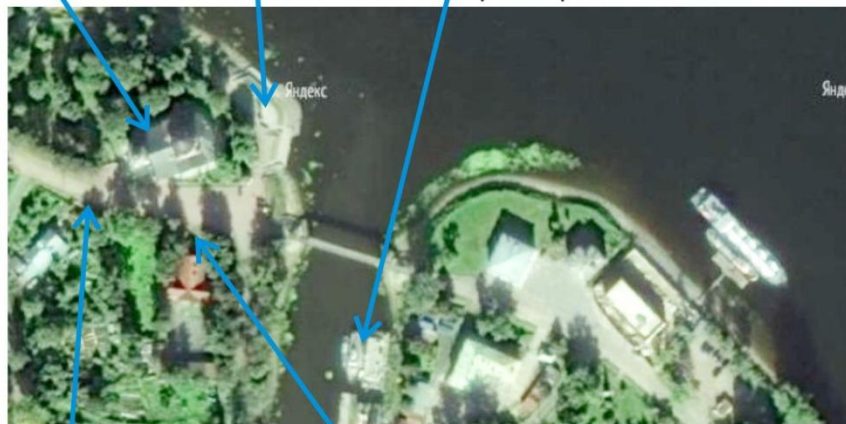


# Усть-Ижора

Храм св.  
Александра  
Невского

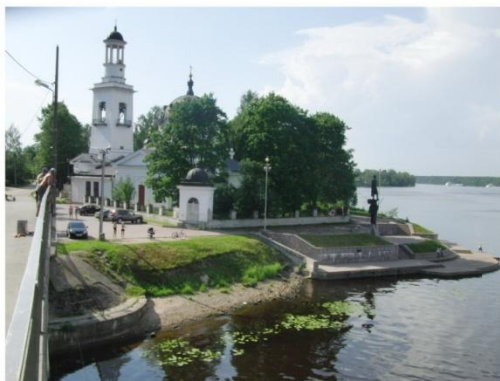
Памятник  
Александр  
Невскому

Яхт-клуб Ингрия.  
Здесь КП и концерты,  
как при Петре бывало!  
Возможно, шашлыки и  
сувениры, захватите деньги



Туалеты (платный  
и бесплатный)

Ларек с пирожками



**Петровский Гребной Марафон-2017**  
**ЯХТ-КЛУБ «ИНГРИЯ»**

представляет

Товарищество музыкантов

**"Русский Берег"**

Сергей Курза

**3** июня

вокал, гитара

14.00

Людмила Федорова

скрипка

Сергей Микрюков

гитара

В программе: Морские песни

1. Возле города Кронштадта слова В. Винников муз. Ю.Милютин
2. Шумит волна слова В.Малков муз. Ю.Слонов
3. Мы в дальний рейс идем слова Н.Лабковский муз. Ю.Левитин
4. Прощайте скалистые горы слова Н.Букин муз. Е.Жарковский
5. В тумане скрылась милая Одесса
6. Севастопольский вальс
7. Усталая подлодка

Романсы и советские лирические песни

8. Возле леса у реки слова и муз. Я.Пригожий
9. Изумруд слова А.Д.Актиль муз. Б.Фомин
10. Над розовым морем слова Г.Иванов муз. А.Вертинский
11. Золотое слово слова Я.Чернов муз. Л.Лядова
12. Услышь меня хорошая

Санкт-Петербург, п.Усть-Ижора





Контрольного пункта на пляже на правом берегу в 2017-м году не будет. Но Вы сами можете остановиться возле деревянного многоглавого Храма Покрова, он хорошо виден на правом берегу, на 3 км. ниже Усть-Ижоры



Вход в музей и в храм свободный (просьба одеться соответственно), бесплатных экскурсий не предусмотрено

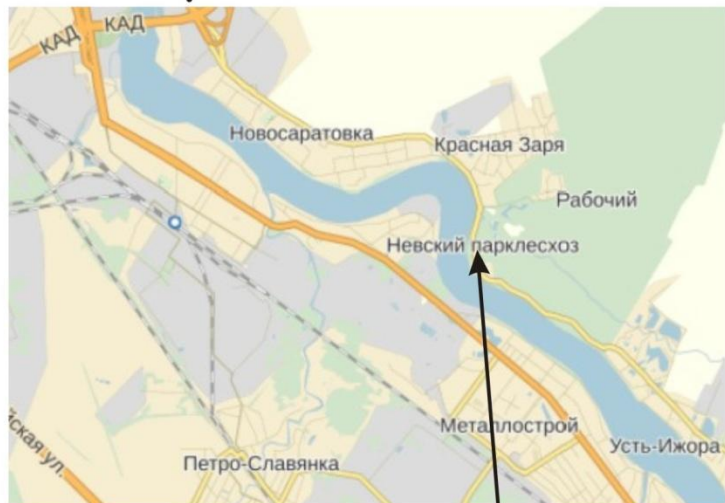
Петровский Гребной Марафон-2017  
ЯХТ-КЛУБ «ИНГРИЯ»  
представляет  
Художественная Арт-Студия  
**"Дивный Мир"**  
Анны Осиповой **3 июня**  
выездной открытый пленер 13.00-16.00  
по масляной живописи

**«ПРЕОДОЛЕНИЕ»**

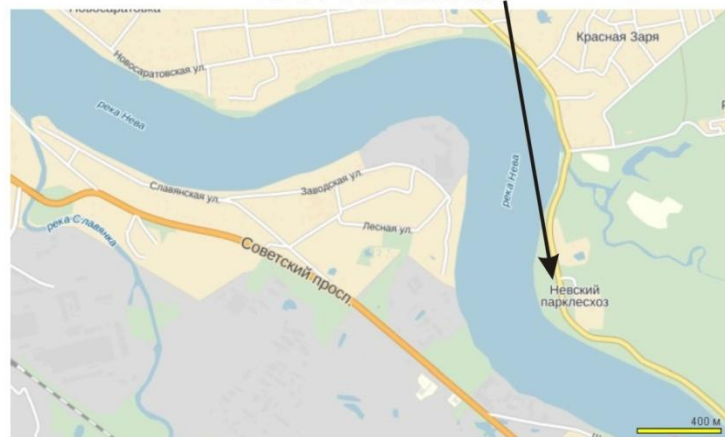
Санкт-Петербург, п.Усть-Ижора



# Схема прохождения "колена"



Богословка



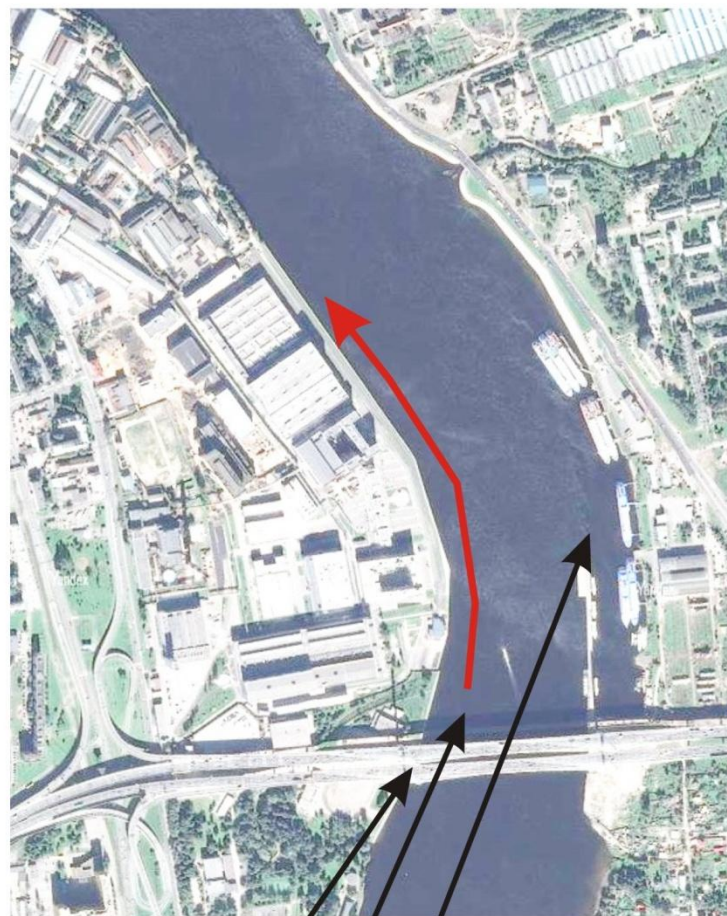
Участок ниже Богословки, между Невским лесопарком и Вантовым мостом сложен для поднимающихся судов: быстрое течение, маневр ограничен. Фарватер здесь идет у самого левого берега.

Лодки тоже хотят слева идти, путь срезать. И тут прямо перед Вами "из-за угла" выходит пароход, и деваться Вам некуда, и ему тоже...

Лучше обойдите справа, а если лодка быстрая - очень осторожно, у самого левого берега, не выходя на фарватер!

# Участок за Вантовым мостом

справа Речной порт, от причалов отходят теплоходы, мы им не мешаем, идём слева!



Вантовый мост

Справа Речной пассажирский порт

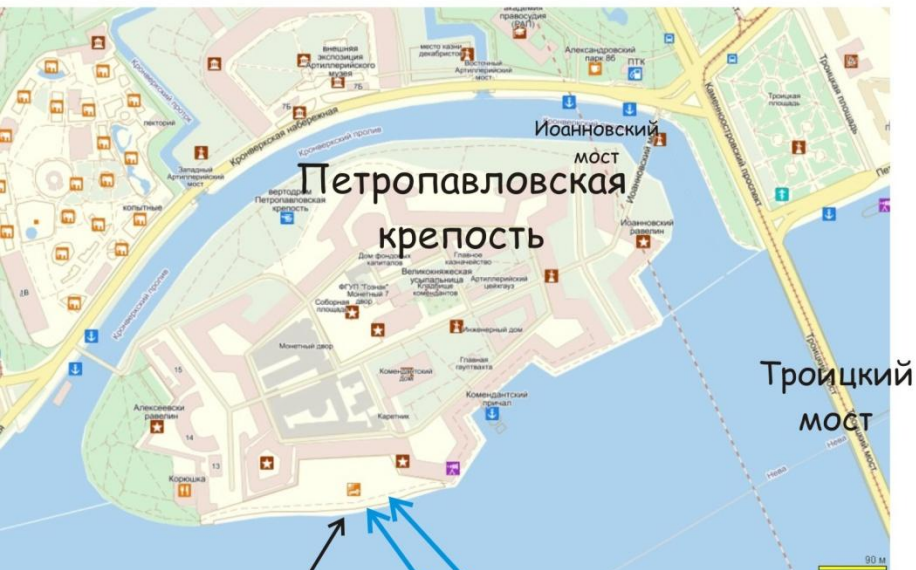
Мы идём слева!



# Схема финишной зоны

Церемония встречи участников Петровского марафона  
пройдёт 3-го июня 2017г. с 16-ти до 22-х часов

Потом до 23.30 мы можем убирать территорию



Финиш здесь

Надеемся, здесь же  
будет спортивный буфет!

Здесь будет Император

Здесь будет судья

(могут перемещаться)

**Большая просьба: вышли на берег - унесите лодку, освободите место выйти другим командам!!!**

На финише будет работать Техническая конкурсная комиссия, она осмотрит лодки, построенные участниками самостоятельно. Вы тоже сможете их осмотреть! Номера этих лодок будут указаны на сайте.

О концертной программе на финише будет объявлено дополнительно

**Bratan** производство надувных лодок и катамаранов

Идеальны для рыбалки и отдыха

+7 (931) 305 11 44  
www.bratan-spb.ru  
rotan@pisem.net

Представлены все модели от 3 до 7,5 м.  
Заказы по всей России

Спонсор марафона (финансовая поддержка, катер сопровождения, директор лично участвует в марафоне)